

Living

ALESSANDRA FACCHINETTI

Il mio modo di essere classica

ATMOSFERE DI LUCE: TORNA LO CHANDELIER

INTERNI MELTING POT



WWW.LIVING.CORRIERE.IT

MODERNISMI

*A San Paolo 1.500 metri quadrati di grandeur.
Mentre a Parigi va l'extrasmall*

€5
SPECIAL
PRICE
€3.90

ENGLISH
TEXT

ALBUM

Tufo, tappeti e Bouroullec: a Lecce gli accostamenti li detta il cuore – Parigi: 35 metri quadri di lacca e cemento, nuovo è micro – L'illustratrice Liselotte Watkins e la sua casa milanese: uno stile che sorride – Glass House: modernismo paulista tra arte, design, convivialità



Ricordate *Twin Peaks*? La pellicola di David Lynch ha ispirato il progetto di Rodolphe Parente. Che ha fatto di uno *studio* parigino di soli 35 mq una casa scenografica come un film, ma funzionale come una unità abitativa di Le Corbusier. Al rigore del calcestruzzo si contrappongono la ridondanza di un parquet di mogano bordeaux lucido e i bagliori metallici dei mobili. Il risultato, un piccolo spazio emotivo e vibrante

Foto: Olivier Amsellem

Testo: Mara Bottini

XSmall

Nel living la libreria di cemento sospesa è realizzata su disegno di Rodolphe Parente. Le sedie Garden Chairs sono un pezzo Anni 70 di Gae Aulenti per Prisunic. Di cemento anche pareti e soffitto, in mogano laccato il pavimento





La cucina è su disegno di Rodolphe Parente, miscelatore Oblique Pro, Webert. Di Parente anche il tavolo con piano in marmo verde del Guatemala e struttura in ottone, come la porta che nasconde un armadio. Sul tavolo, il set sale e pepe è firmato Ettore Sottsass, Alessi. Di Gae Aulenti le sedie Garden Chairs, Prisunic

Vivere in un film, anzi: in una serie televisiva. Lo ha scelto il proprietario di questo piccolo *studio* a Parigi, lo ha realizzato l'architetto Rodolphe Parente. Trentacinque metri quadrati ispirati a *I segreti di Twin Peaks*, il serial-culto di David Lynch. Il thriller degli anni Novanta è talmente piaciuto al padrone di casa da voler vivere quelle stesse atmosfere, smantellando con una ristrutturazione radicale quello che era un tipico appartamento parigino inizi 900 con parquet in legno, modanature, camino in marmo. Siamo sulla Rive Gauche, l'edificio è un'architettura storica di pietra e mattoni... Ed ecco la sorpresa al sesto piano. Emozioni cromatiche e razionalità: c'è David Lynch ma c'è anche Le Corbusier. Così Parente crea un luogo eclatante e razionale insieme. Razionalisti il calcestruzzo grezzo di pareti e soffitto e il tratto, semplice e funzionale (a dettare le regole lo spazio ridotto), che ricorda le cabine delle navi ma anche l'essenzialità del Cabanon di Le Corbusier a Roquebrune-Cap-Martin. «Grazie per questo confronto lusinghiero ma io non pretendo di fare lo stesso lavoro di Le Corbusier. Amo le sue opere, come amo Eileen Gray o Charlotte Perriand, ma cerco di presentare una visione reale di interni contemporanei, fatti di materiali tradizionali e modesti mescolati a dettagli preziosi. L'appartamento è di dimensioni maggiori rispetto al Cabanon, ma un parallelo si può trarre dal fatto che certi posti permettono di sfuggire al mondo», spiega il progettista allievo di Andrée Putman. All'austerità del cemento Parente contrappone i bagliori metallici di mobili e accessori e un inaspettato pavimento di mogano bordeaux lucido, scenografico e a tratti drammatico, proprio come

L'architetto Rodolphe Parente (a destra). Si ispira agli Anni 30 il comodino di ottone lucido con piani mobili disegnato da Parente. Sul piano, apribottiglie di ottone Crest, Fort Standard (sotto)





6
I MIEI INTERNI
SONO VISIONI
CONTEMPORANEE,
FATTE DI MATERIALI
TRADIZIONALI
E MODESTI COME
IL CEMENTO,
MESCOLATI A
DETTAGLI PREZIOSI
COME IL PARQUET
LACCATO, IL MARMO
E L'OTTONE
9

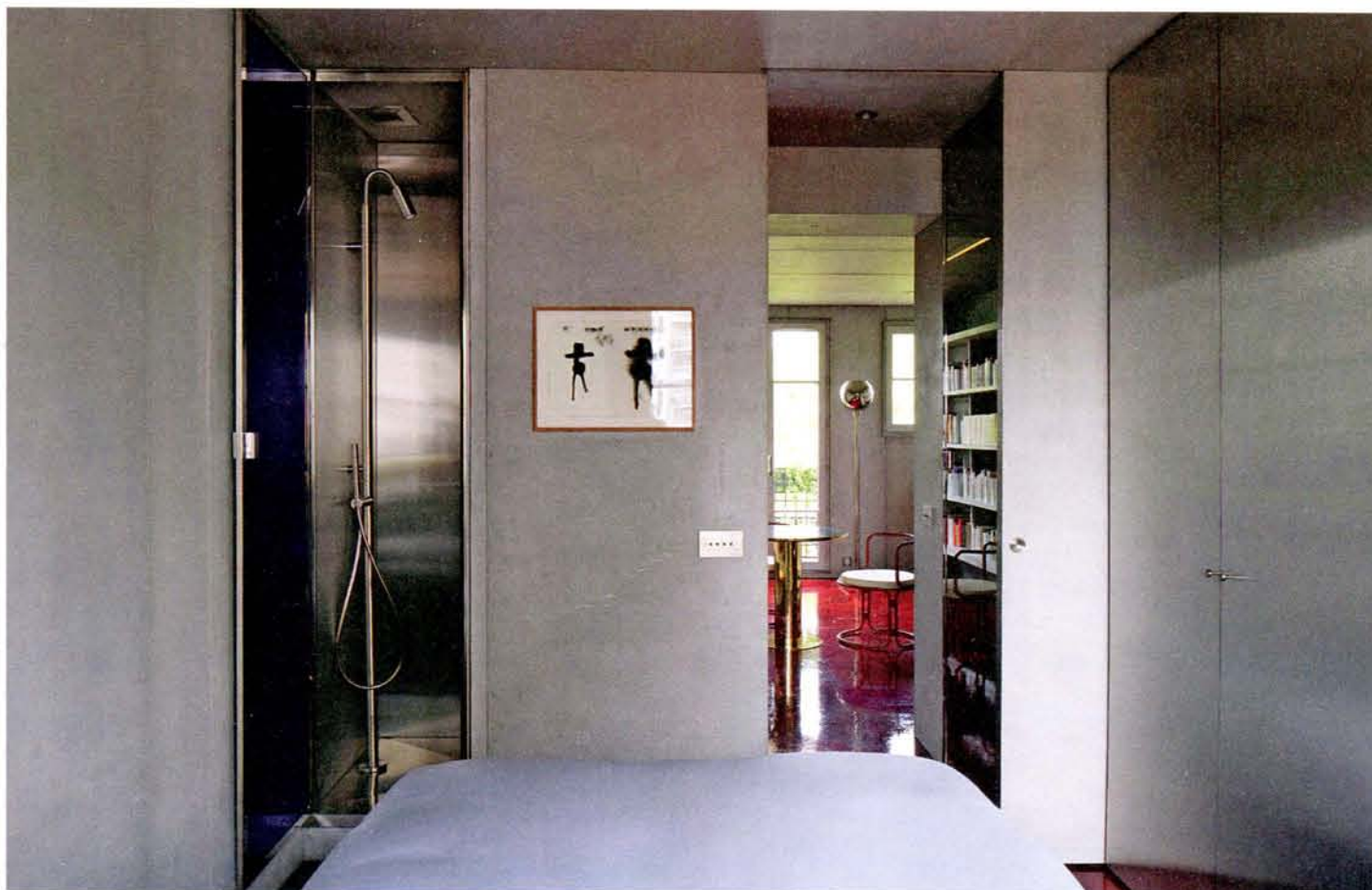
Nell'angolo living protagonista è la libreria sospesa di cemento realizzata su disegno del progettista Rodolphe Parente come il tavolo tondo di marmo e ottone. Del 1969 le Garden Chairs firmate Gae Aulenti, Prisunic. Pareti e soffitto di calcestruzzo contrastano con il bordeaux del parquet in mogano laccato



il serial lynchiano. «Ho lavorato su materie basiche e bicromie forti. Il legno laccato crea un forte contrasto con la tinta polvere delle parti di cemento. In sintesi, ho cercato di sviluppare una storia nuova, rivolta a personaggi che vivono nel Ventunesimo secolo». Abitare XSmall è stata una scelta del proprietario (vuole rimanere anonimo) che cercava «una scatola piccola, raccolta e anche ruvida. Del resto, dato il prezzo degli immobili, è diventato un vezzo davvero molto parigino usare la creatività per valorizzare i piccoli posti. Ci sono progetti di tutti i formati: credo sia possibile portare l'inventiva in tutti i luoghi», prosegue Parente. Trentaquattrenne, studi alla École Nationale des Beaux Arts di Digione, alla École Supérieure des Arts Décoratifs di Strasburgo e alla École Cantonale d'Art de Lausanne, più famosa come ECAL: la sua formazione si nota nel disegno dei mobili su misura così come nella scelta dei pezzi di produzione, pochi e dal segno forte. «Molti gli arredi su disegno. La tavola l'ho progettata, è in marmo verde del Guatemala e ottone lucido. La libreria di cemento è sospesa, letto e comodini con ripiani spostabili richiamano lo stile Anni 30 di Pierre Chareau. Le sedie sono di Gae Aulenti per Prisunic. Il vaso Scarabée è un progetto di Jean-Baptiste Fastrez per Moustache. In sintesi, si tratta di un mix di oggetti e arredi scelti per rispondere alle richieste del proprietario». Un'ultima cosa: se volete comprare casa a Parigi, Parente consiglia la zona di Canal Saint-Martin. «È centralissima e l'atmosfera è assolutamente chill-out».

➤ RODOLPHEPARENTE.COM

Un dettaglio della sedia Chair 1930 di Michel Dufet prodotta da Editions Ecart International (a sinistra). Il mini bagno annesso alla camera da letto: la porta è di vetro fumé, le pareti alternano metallo e cemento (sotto)



In camera il letto disegnato da Rodolphe Parente si ispira agli Anni 30 di Pierre Chareau così come i comodini con piani mobili. Anni 40 la Jumo Lamp di Jumo. Su misura anche l'armadio con le porte di metallo satinato, di vetro specchiato quelle di servizio